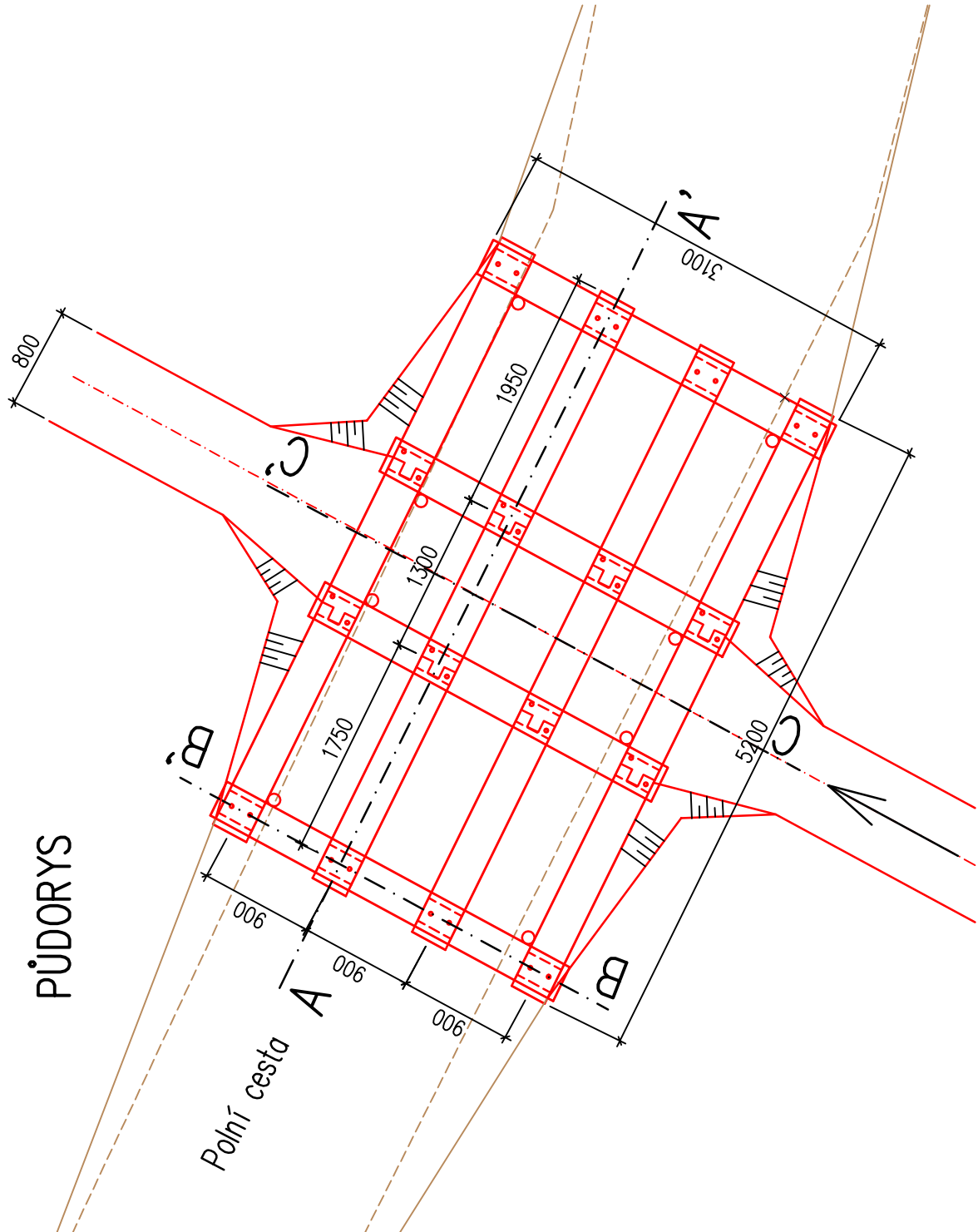
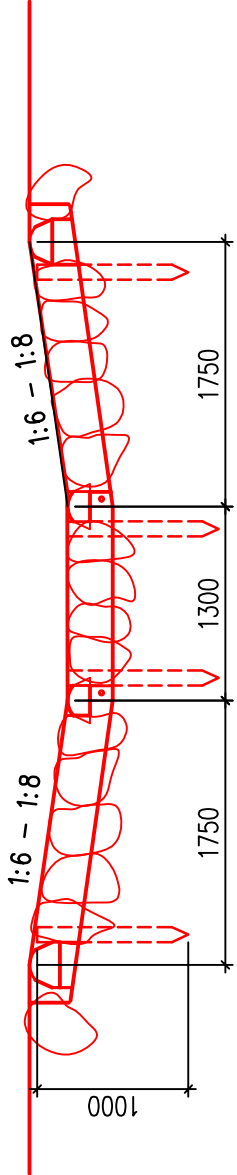


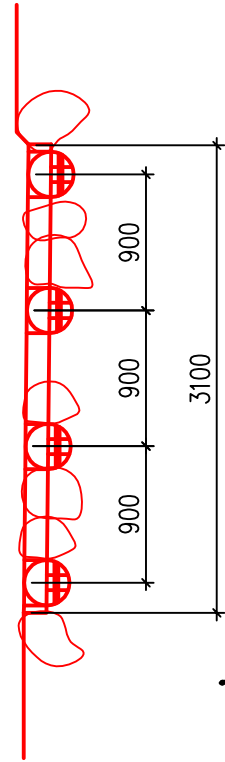
PŮDORYS



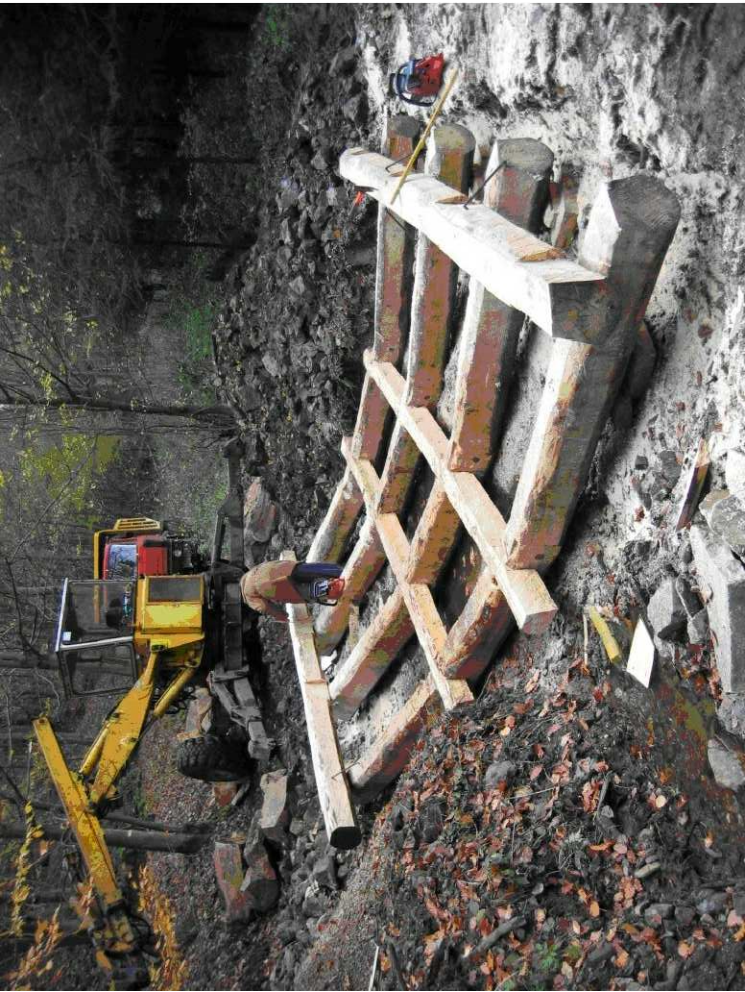
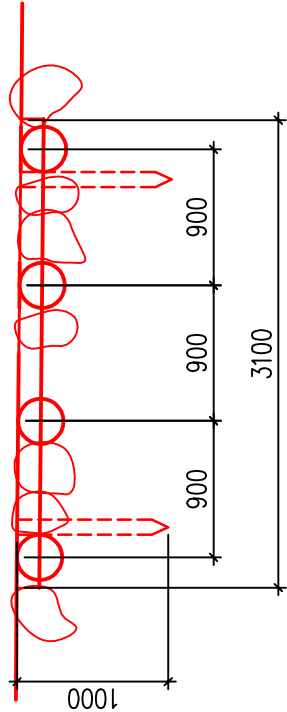
ŘEZ A – A'



ŘEZ B – B'



ŘEZ C – C'



UMÍSTĚNÍ ZPEVNĚNÉHO PŘEJEZDU:

REVITALIZOVANÉ KORYTO ROKYTNICE (DOLNÍ ÚSEK) – KM 0,0930  
REVITALIZOVANÉ KORYTO ROKYTNICE (HORNÍ ÚSEK) – KM 0,1100

REVITALIZOVANÉ KORYTO PŘÍTOKU ROKYTNICE OD KRÁŠNAN – KM 0,2500  
REVITALIZOVANÉ KORYTO PŘÍTOKU ROKYTNICE OD KRÁŠNAN – KM 0,4350

Tento dokument byl vytvořen za finanční podpory EHP fondů 2009–2014 a Ministerstva životního prostředí.  
Za obsah tohoto dokumentu je výhradně odpovědný Beleco z.s. a nelze jej v žádném případě považovat  
za názor donora nebo Ministerstva životního prostředí.



VYPRACOVAL: ING. VEJVÁLKOVÁ, DOC. VRÁNA, DOC. ZUNA		KV+MV AQUA s.r.o. Dominova 2463/15 158 00 Praha 5	
KRAJ KARLOVARSKÝ	KATASTRÁLNÍ ÚZEMÍ: HRANICE a TROJMEZI		
AKCE: STUDIE PROVEDITELNOSTI REVITALIZACE TOKŮ VÝZNAMNÝCH PRO PERLORODKU ŘIČNÍ – ROKYTNICE		DATUM: 2.2016	
		STUPEŇ: S	
PŘÍLOHA: SCHÉMA ZPEVNĚNÉHO PŘEJEZDU (BRODU)		Č. PŘÍLOHY: 16	
		POČET A4: 3 A4	